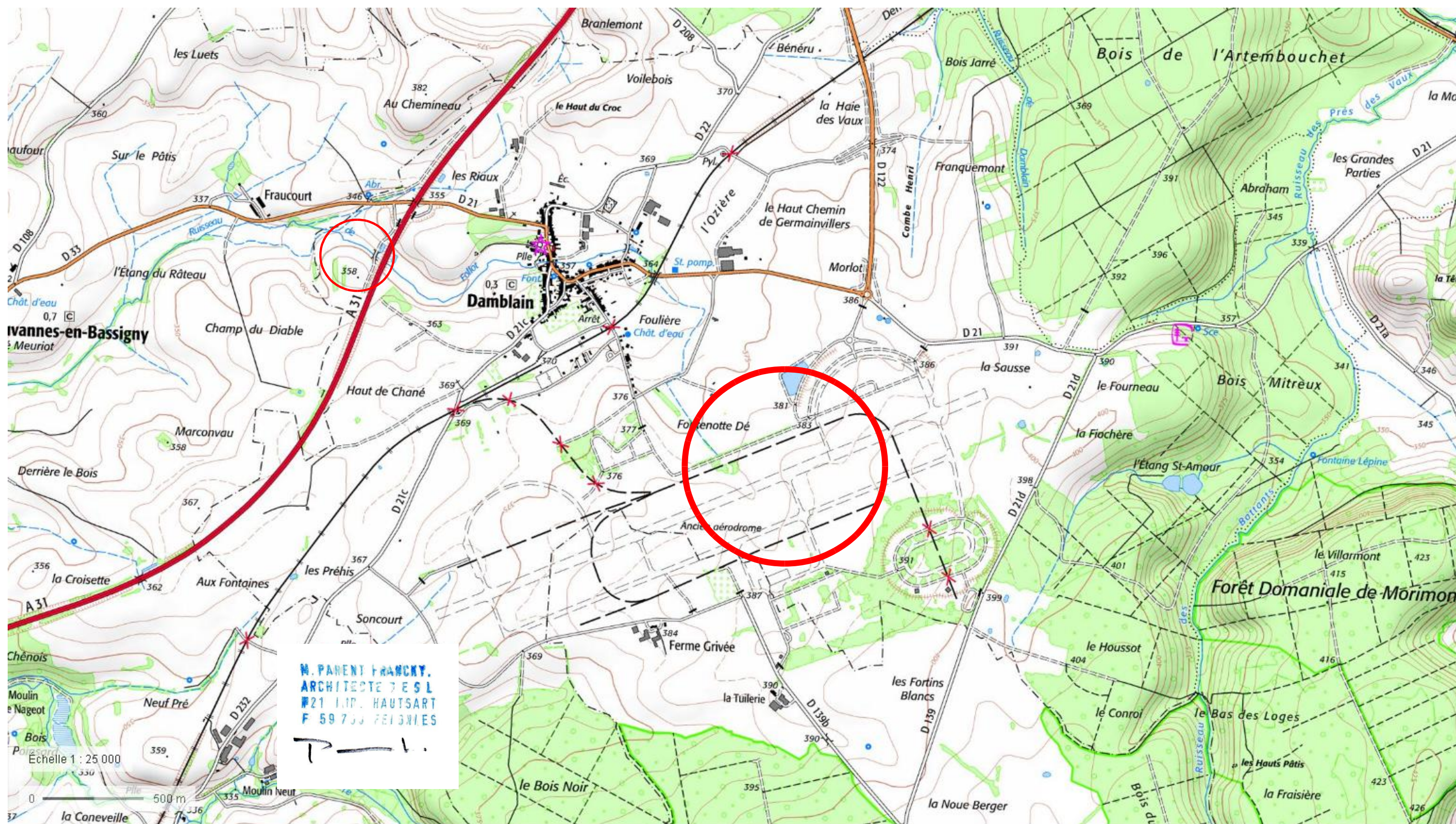


CONSTRUCTION D'UNE USINE A PELLETS

JEFERCO

88320 DAMBLAIN

PC 1 - 4 - 6



DIRECTION GÉNÉRALE DES FINANCES PUBLIQUES	
Département : VOSGES	EXTRAIT DU PLAN CADASTRAL
Commune : DAMBLAIN	
Section : B Feuille : 000 B 07	
Échelle d'origine : 1/5000 Échelle d'édition : 1/5000	
Date d'édition : 21/02/2018 (fuseau horaire de Paris)	cadastre.gouv.fr
Coordonnées en projection : RGF93CC48 ©2017 Ministère de l'Action et des Comptes publics	

Le plan visualisé sur cet extrait est géré par le centre des impôts foncier suivant :
EPINAL
1, rue du Dr LAFLOTTE et de l'Ancien Hôpital
B.P. 574 88018
88018 EPINAL CEDEX
tél. 03-29-69-22-95 -fax 03-29-69-23-74
cdif.epinal@dgfip.finances.gouv.fr

Cet extrait de plan vous est délivré par :

cadastre.gouv.fr

Informations littérales relatives à 1 parcelle sur la commune : DAMBLAIN (88).

Références de la parcelle 000 B 430

Référence cadastrale de la parcelle

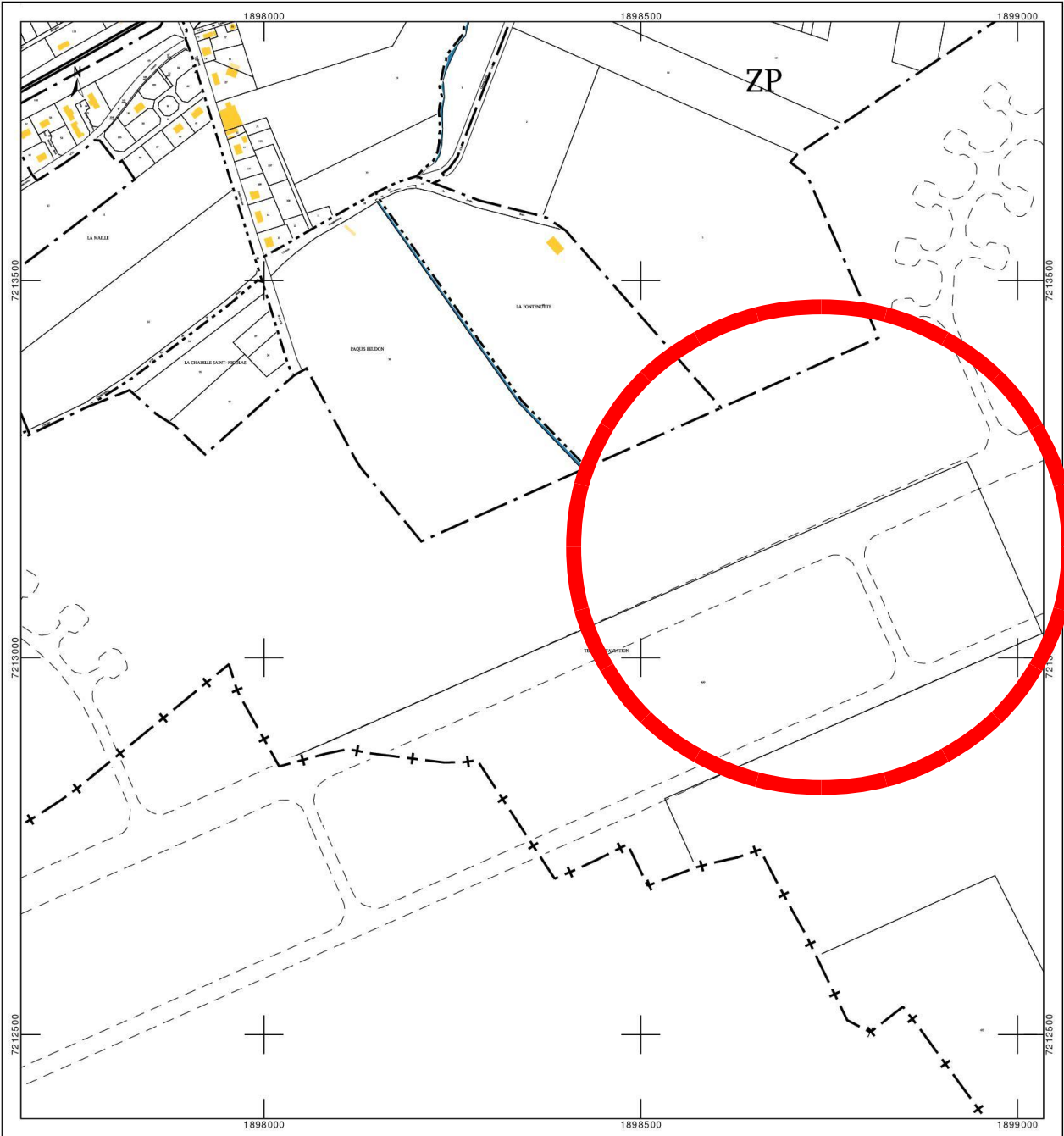
000 B 430

Contenance cadastrale

209 265 mètres carrés

Adresse

TERRAIN D AVIATION
88320 DAMBLAIN



NOTICE PAYSAGERE (PC 4)

1° L'état initial du terrain et de ses abords indiquant, s'il y a lieu, les constructions, la végétation et les éléments paysagers existants

CARACTÉRISTIQUE DU TERRAIN :

Le terrain est en partie de plain pied, sur la partie sud, et en légère déclivité jusqu'aux voies ferrées... il est implanté sur l'ancienne base aérienne de la commune.

Référence cadastrale de la parcelle B 430

CARACTERISTIQUE DE LA CONSTRUCTION EXISTANTE:

Sans objet

2° Les partis retenus pour assurer l'insertion du projet dans son environnement et la prise en compte des paysages, faisant apparaître, en fonction des caractéristiques du projet :

NATURE DU PROJET:

CONSTRUCTION D'UNE USINE A PELLETS

a) L'aménagement du terrain, en indiquant ce qui est modifié ou supprimé

SANS OBJET

b) L'implantation, l'organisation, la composition et le volume des constructions nouvelles, notamment par rapport aux constructions ou paysages avoisinants

VOLUMES PRISMATIQUES AVEC INSERTION D'ELEMENTS DE MACHINERIE (BÂTIMENTS A STOCKAGE PLAQUETTE ; B ECORCAGE ; D GRANULATION)
BÂTIMENT ADMINISTRATIF A L'ENTREE DE LA PROPRIETE

LA PRESENTE DEMANDE DE PERMIS DE CONSTRUIRE PORTE UNIQUEMENT SUR LES BÂTIMENTS, ET NON SUR LES MACHINERIES (CHAUDIER SECHOIR ET SILOS)

c) Le traitement des constructions, clôtures, végétations ou aménagements situés en limite de terrain

CLOTURE VEGETALE GARNIE DE PLANTS DE HAUTE TIGE (ENV 10 m)

d) Les matériaux et les couleurs des constructions

BÂTIMENTS TECHNIQUES (A, B & D) : VOILES BETON BRUT, COUVERTURE BACS ACIERS TON BACS RAL 7016
BÂTIMENT ADMINISTRATIF : FACADES TRESPA TON BOIS, MENUISERIES ALU RAL 7016, TOITURE TERRASSE BACS ACIER RAL 7016

e) Le traitement des espaces libres, notamment les plantations à conserver ou à créer

ALLEES BITUMEEES
ESPACES VERTS

f) L'organisation et l'aménagement des accès au terrain, aux constructions et aux aires de stationnement

SANS OBJET

M. PARENT FRANCHY.
ARCHITECTE D E S L
#21 IMP. HAUTSART
F 59 733 7213XIES

P. L.

Un document graphique permettant d'apprécier l'insertion du projet
de construction dans son environnement [(PC 6)

